



# NEW コンデンサスポット溶接機

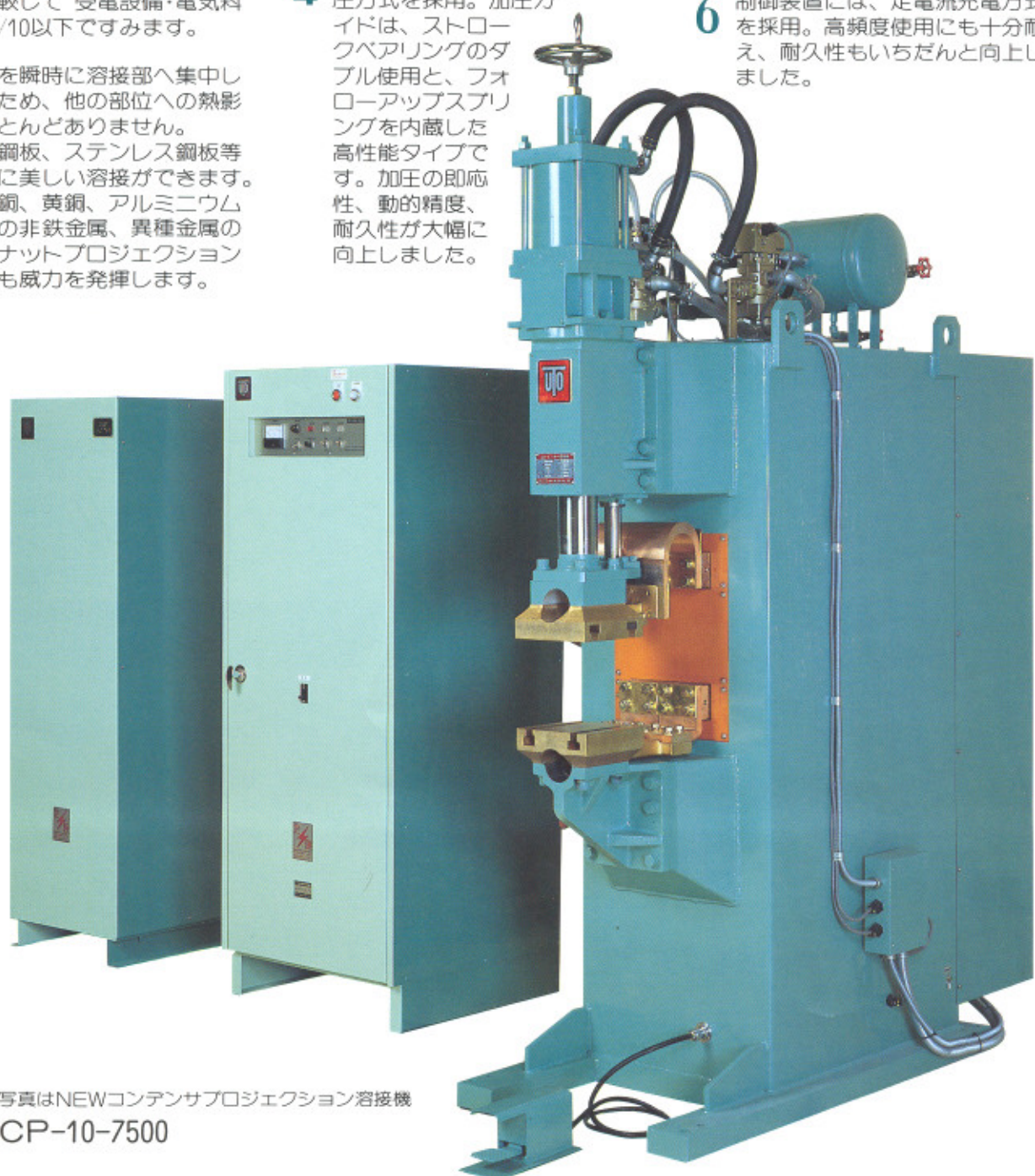
受電設備の負担を大幅に軽減した超省電力タイプ  
用途に合わせて最適な機種が選べるワイドバリエーション

定格出力1,523ws～15,230wsまで8タイプ

コンデンサスポット・コンデンサプロジェクションの2形式で計**16**機種

## ■ 主な特長

- 1** 本機はコンデンサに蓄えた電気エネルギーを瞬時に放電し、溶接変圧器を介して大電流を得る方式です。  
このため、交流式スポット溶接機と比較して 受電設備・電気料金は、1/10以下ですみます。
- 2** 大電流を瞬時に溶接部へ集中して流すため、他の部位への熱影響がほとんどありません。  
めっき鋼板、ステンレス鋼板等も非常に美しい溶接ができます。  
また、銅、黄銅、アルミニウム合金等の非鉄金属、異種金属の溶接やナットプロジェクション溶接にも威力を発揮します。
- 3** 溶接電流は電源電圧変動の影響をうけないため、常に安定した溶接ができます。
- 4** 加圧方式は、タンゼンシャル加圧方式を採用。加圧ガイドは、ストロークベアリングのダブル使用と、フォロアアップスプリングを内蔵した高性能タイプです。加圧の即応性、動的精度、耐久性が大幅に向上しました。
- 5** 加圧ストローク調整は、無段階調整方式です。治具やワーク形状に合わせてストロークをセットできます。
- 6** 制御装置には、定電流充電方式を採用。高頻度使用にも十分耐え、耐久性もいちだんと向上しました。



●写真はNEWコンデンサプロジェクション溶接機  
CP-10-7500

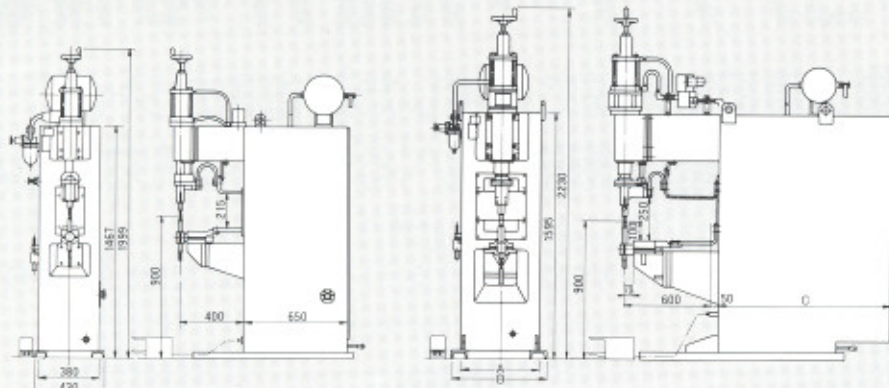
# NEW コンデンサスポット溶接機

## ■機械本体寸法図

CS-5タイプ

CS-10・15タイプ

(単位: mm)



形式	A	B	C
CS-10-6,000	500	600	1,050
CS-10-7,500	500	600	1,100
CS-10-9,000	500	600	1,150
CS-15-12,000	600	700	1,150
CS-15-15,000	600	700	1,200

## ■主な仕様

形式	仕様		平均入力 kVA	定格出力 WS	溶接速度 回/分	フトコロ寸法 間隔×深さmm	電極 ストローク mm	最大 加圧力 kgf	電極 チップ mmφ	冷却 水量 ℓ/min	充放電制御 ユニット寸法 W×H×Dmm	コンデンサ ユニット寸法 W×H×Dmm
	定一次電圧 V	格										
CS-5-1,500	単相200	3	1,523	30	200×400	35~80	500	16	5	一体形	500×1,525×700	
CS-5-3,000	単相200	5	3,046	30	200×400	35~80	500	16	5	一体形	500×1,525×700	
CS-5-4,500	単相200	7	4,569	30	200×400	35~80	500	16	5	一体形	500×1,525×920	
CS-10-6,000	三相200	11	6,092	24	200×600	25~75	1,000	20	5	600×1,550×600	450×1,500×690	
CS-10-7,500	三相200	13	7,615	24	200×600	25~75	1,000	20	5	600×1,550×600	450×1,500×950	
CS-10-9,000	三相200	15	9,138	24	200×600	25~75	1,000	20	5	600×1,550×600	450×1,500×950	
CS-15-12,000	三相200	21	12,184	24	200×600	25~75	1,500	20	5	600×1,550×600	(450×1,500×690)×2	
CS-15-15,000	三相200	25	15,230	24	200×600	25~75	1,500	20	5	600×1,550×600	(450×1,500×950)×2	

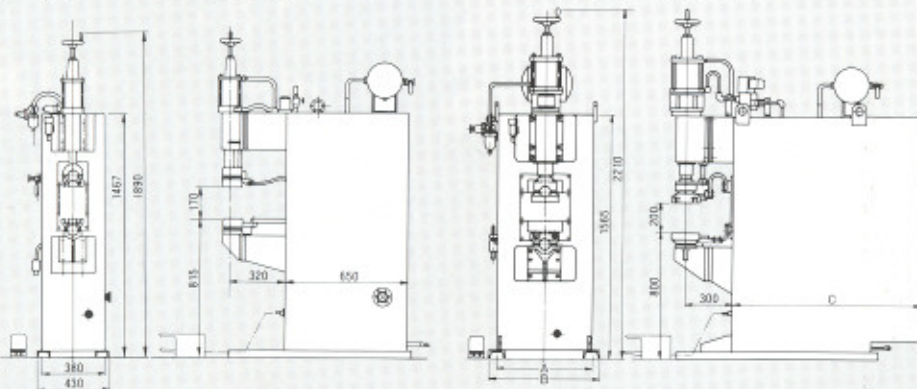
# NEW コンデンサプロジェクト溶接機

## ■機械本体寸法図

CP-5タイプ

CP-10・15タイプ

(単位: mm)



形式	A	B	C
CP-10-6,000	500	600	1,050
CP-10-7,500	500	600	1,100
CP-10-9,000	500	600	1,150
CP-15-12,000	600	700	1,150
CP-15-15,000	600	700	1,200

## ■主な仕様

形式	仕様		平均入力 kVA	定格出力 WS	溶接速度 回/分	フトコロ寸法 (プラテン中心) 間隔×深さmm	電極 ストローク mm	最大 加圧力 kgf	プラテン 寸法 mm□	冷却 水量 ℓ/min	充放電制御 ユニット寸法 W×H×Dmm	コンデンサ ユニット寸法 W×H×Dmm
	定一次電圧 V	格										
CP-5-1,500	単相200	3	1,523	30	170×320	35~80	500	120	5	一体形	500×1,525×700	
CP-5-3,000	単相200	5	3,046	30	170×320	35~80	500	120	5	一体形	500×1,525×700	
CP-5-4,500	単相200	7	4,569	30	170×320	35~80	500	120	5	一体形	500×1,525×920	
CP-10-6,000	三相200	11	6,092	24	200×300	25~75	1,000	180	5	600×1,550×600	450×1,500×690	
CP-10-7,500	三相200	13	7,615	24	200×300	25~75	1,000	180	5	600×1,550×600	450×1,500×950	
CP-10-9,000	三相200	15	9,138	24	200×300	25~75	1,000	180	5	600×1,550×600	450×1,500×950	
CP-15-12,000	三相200	21	12,184	24	200×300	25~75	1,500	180	5	600×1,550×600	(450×1,500×690)×2	
CP-15-15,000	三相200	25	15,230	24	200×300	25~75	1,500	180	5	600×1,550×600	(450×1,500×950)×2	

\*本仕様は予告なく変更する場合があります。



株式会社 中央製作所

本社 〒457 名古屋市瑞穂区内浜町 2-75 ☎(052)821-6111(大代) FAX(052)821-9154  
 三好工場 〒470-02 愛知県西加茂郡三好町福谷蟹掛 ☎(0561)396-3581(代) FAX(0561)396-0608  
 東京支店 〒142 東京都品川区戸越3-1-18(新南生命戸越ビル5階) ☎(03) 788-1571(代) FAX(03) 788-5481  
 大阪支店 〒540 大阪市中央区玉造1-24-22(玉造ビル1階) ☎(06) 762-1901(代) FAX(06) 762-1035  
 仙台営業所 〒980 仙台市若林区新寺3丁目9番43号(金子ビル1階) ☎(022)291-3330 FAX(022)295-0335  
 新潟営業所 〒955 新潟県三条市林町2-13-12(コーポビル2階) ☎(0256)34-8394 FAX(0256)35-3738  
 群馬営業所 〒373 群馬県太田市小舞木町527 ☎(0276)46-5209 FAX(0276)46-5269  
 神奈川営業所 〒243 神奈川県厚木市深町1-2-2(本厚木ハイム2階) ☎(0462)22-2323 FAX(0462)22-2330  
 北陸営業所 〒921 金沢市高倉2-6(高倉ロイヤルレジデンス102号) ☎(0762)92-0631 FAX(0762)92-0669  
 広島営業所 〒733 広島市西区観音町9-22 ☎(082)291-7495 FAX(082)292-9730  
 福岡営業所 〒810 福岡市中央区薬院3-8-16 ☎(092)522-1785 FAX(092)524-2065